

木屋長工務店のリフォーム
増改工房
Kiyacho Reform Project Zou-Kai Kōbō



株式会社 木屋長工務店
／ Kiyacho Reform Project 増改工房

新築・建替え工事全般
リフォーム・増築工事
・耐震工事・バリアフリー工事
・外壁工事・屋根工事・内装工事
・給排水工事・電気工事
・太陽光発電工事
・塗装工事・サッシ工事
・エクステリア工事
・カーポート工事・造園

お問い合わせは
こちら

☎0748-22-8180

木屋長工務店

検索

http://www.kiyacho.jp

東近江展示場 〒527-0037 滋賀県東近江市東今崎町1210-1 / 営業時間 9:00~18:00 / 定休日 水曜日

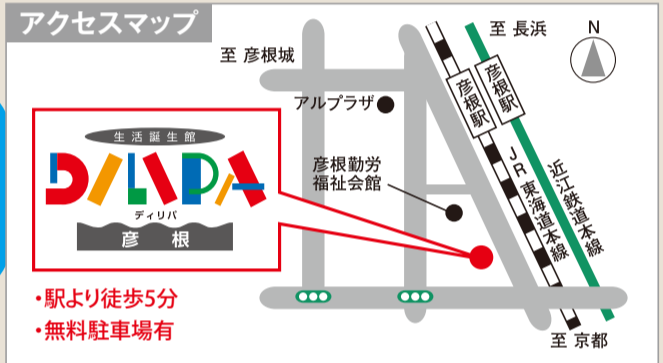
秋の

見積・相談無料
リフォーム相談会
in ディリパ彦根 協賛 大阪ガス

10/8 土・9 日 10:00—17:00

会場 ディリパ彦根

彦根市大東町12-11 彦根ガスビル1F



リフォームのベストシーズン到来です。
今回はディリパ彦根で体感しながら、大切なお住まいを
ご一緒に考えましょう！
創業100年を誇る木屋長工務店のリフォーム増改工房
では、一歩進んだご提案と、確実な施工・誠実な
アフターフォローで、皆様にご満足をお届けします！

③ ミストサウナを
体感しよう！



体感

① 太陽光発電を体感しよう！



体感できる
システム展示

リフォーム相談会会場

詳しくは裏面をご覧ください。

見積り・相談・プランニング無料！
お気軽にお越しください。

図面をお持ちいただければ、
具体的なご提案をさせていただきます。
見積り依頼をしていただいた方には、
QUOカード500円分を
プレゼント！

リフォーム
相談

② タッチパネルで
遊んでみよう！



“都市ガスって何!?”
がわかる！

入口

キッズコーナー

COOKING STUDIO

④ 自分で料理を
してみよう！



イベント期間
抹茶どら焼きを
ご自分で焼いて
試食できます！
時間
両日共
11:00~
15:00~

★お子様にはお菓子つかみどり！
※お子様お一人一回限り



当社の施工例写真パネル展示
ぜひともこの機会にごらんください！



ご来場プレゼント引換券

※一家族様おひとり限り

あなたのお名前

_____ 様

あなたのご住所

〒 _____

リフォームで暮らしを楽しむ家づくり

ご夫婦2人で暮らす家 シニアリフォーム

これからの暮らしのために

- 寝室を1階に移動
- 夫婦それぞれ、こだわりの空間創り
- ご主人様の書斎を設ける
- 趣味の道具類はシューズクローゼットへ
- 基本的家事動作への配慮
- 老後を見据え、バリアフリーに



After



ペットと一緒に暮らす家 ペットリフォーム

家族の一員として、人と動物が住居空間を共有

- 犬の足爪に傷つきにくく、尿や水のシミが付きにくい床材
- 猫が爪とぎをしない壁材など不満を感じさせない建材を使用し、動物好きの悩みを解消
- 屋外からも出入り出来る、ドッグスペースを設ける



雨の日も楽しい庭 ガーデンテラス

家の中に緑豊かなテラスを造り第二のリビングに

- 多目的スペースとして、家の一部を屋外とすることでガーデニングはもちろん、趣味の手仕事場に
- 子どもの遊び場・サンルームと幅広く楽しめます



室内の一角をアウトドアリビングとしてリフォーム。陶芸や温室栽培など、全天候型リビングとしてご利用できます。

人の集まる癒しの空間 コミュニケーション空間

人が集まるのは人柄のなせる技 笑いさざめく癒しの場

- 家族や友人が大勢集っても楽しめるゆったりリビング
- 場合によって、リビングや和室とつなげる間取で
- リビングが、ちょっと贅沢なシアタールームにも変身



Before



木屋長工務店 リフォーム施工例

Reform 1

つながる空間



大澤 一暢
営業・設計
二級建築士
宅地建物取引主任者

使い切れていない部屋って意外とあるものです。2階にのぼる階段がとても狭く十分に使えていないという事で、思い切って吹抜けを設けることにしました。単に吹抜けにするのではなく、回廊を設けることで印象が少し変わります。上へつづく階段も“魅せる”ことを意識して少しこだわってみました。2階に残った4帖のスペースはくつろぐ為のセカンドリビングになりました。吹抜けができたことで上下がつながり1つの空間となりました。



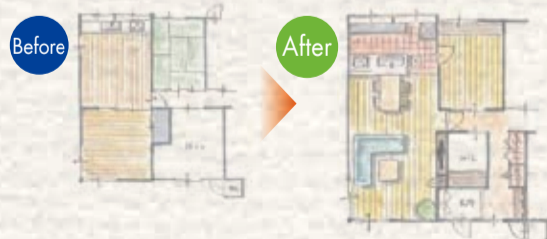
After



Reform 2

天井が高く開放感のあるリビング

DK、リビングで間仕切られていたお部屋をLDKと1室にして、落ち棟である天井を生かし、天井を高くとり、圧迫感のない部屋へと改修致しました。キッチン分はこだわりの部分のひとつで、床・壁紙をタイル張りをアクセントとしてデザインしています。床には床暖房があり冬は暖かく、夏はひんやりと気持ちよく家事をしていただけると思います。



大西 和男
営業・設計
二級建築士
福祉住環境コーディネーター

After



住みながらの

リフォーム工事Q&A

住みながら大規模なリフォーム工事を行うのは不安に思われる方も多く居られます。木屋長工務店によく寄せられるリフォームのご質問にお答え致します。

Q 工事の進め方は?職人さんはどんな感じ?
A 工事は現場監督の下、お客様にお渡しした工事日程に沿って行います。現場監督・大工は、私ども木屋長工務店の社員です。どうぞご安心ください。

Q 現場監督・大工さんへの接待はどの程度したらいいの?
A 現場監督・大工は自分の物は持参しておりますので、ご心配に及びません。ご安心ください。

Q ご近所へのご挨拶などは?
A 私ども木屋長工務店営業担当がご挨拶にお伺いさせていただきます。

Q 大きな家具の移動などはどうすればいいの?
A 家具は、中身を空にしておいていただけましたら、私どもで移設します。冷蔵庫なども同様です。工事後、再びご希望の場所に設置いたします。

Q 工事中の生活はどうなるの?
A 住みながらのリフォームはお客様の生活へのご不便を最小限にするよう心がけて行います。ご希望により仮設キッチン等の設備を設けます。

