

このような方は、木屋長工務店のオープンハウスにぜひお越しください。専門スタッフが、お待ちしておりますのでお気軽にご相談ください。

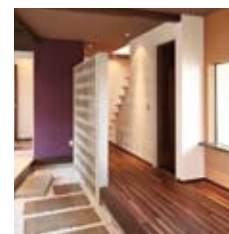
- とにかくデザインにこだわりたい方。
- 室内のコーディネートがしたいんだけど。
- インナーガレージのある家をお考えの方。
- 長期優良住宅ってなに？
- 2階にLDKのある暮らしがしたい方。
- 県産材を使った家を作りたい方。
- 変形地の土地でお困りの方。
- 家族が集まる生活動線ってどんなの？
- 無垢のフローリングにこだわりたい。
- 建築家との家づくりってどんなこと？

Dual Channel House

Open house 2011 2.19 ± 20 日

オープンハウス

AM10:00~PM5:00 会場:東近江市中小路町



会場アクセスマップ





① GARAGE

電動シャッター付のインナーガレージは雨の日の車の乗り降りに配慮した玄関直結型です。

② COURT YARD

ユニットバス、トイレ、玄関ホールから眺められる中庭は、家にいながら季節の移り変わりを楽しめます。

③ JAPANESE ROOM

飛び石の先の独立した和室は、はなれをイメージしました。お客様をおもてなすゲストルームとしても利用いただけます。

④ MASTER BEDROOM

色合いをブラウンで統一し、落ち着きのある空間にしました。

⑤ MAKE SPACE

主寝室に作りつけカウンターメイクスペースを設けました。鏡は奥様のこだわりです。

⑥ STAIRWAY

圧迫感のないデザインの階段は1階と2階の空間をつなぎ、雰囲気を切り替える役割をしています。

Dual Channel House Open house

オープンハウス

2011 2.19(土) 20(日) AM10:00~PM5:00
会場:東近江市中小路町

玄関のアプローチを通り抜けていくと、そこははなれをイメージした和室。その空間に友達を呼んで「一杯」。夫婦で「イエ飲み」。

1階は洗練された非日常な空間で心静まる和やかな暮らしがイメージできます。

1階と2階で異なる雰囲気を持つこの家をつなぐ階段は、まさに空間を切り替えるチャンネル。

2階は開放感のあるLDKで「ウチご飯」を楽しむ。

集まった家族が自然と会話をしたり、友人を招いておもてなしをしたり、各々の時間を楽しく過ごせます。

まるで雑誌に出ているようなオシャレでカッコいいガレージもこの家の一部です。

設計・デザイン 殿村 明彦

⑦ PANTRY

2つの子ども部屋の生活音配慮のため、この位置にパントリーを設けました。長期保存の食品などをたっぷり収納できます。

⑧ CHILD ROOM

子ども部屋へは、家族のスペースを通して入るカタチに。また、自然とリビングに集まる動線にしています。

⑨ HALL

2階ホール窓側には、長いカウンターを設けました。階段の手すりは圧迫感がなくほどよい高さに仕上げました。

⑩ BALCONY

2階リビングの向こう側に庭があるようイメージしました。ゆるやかに内と外が繋がリ、心地良い光と風がリビングに入ります。

⑪ STOCK YARD

キッチン周りの電化製品や食器をカッコ良く収納できます。扉はフロアとコーディネートして優しい雰囲気に仕上げました。

⑫ CENTER KITCHEN

奥様の城であるキッチンが、家族の中心。キッチンに立つと家族の気配を感じられるように中央に配置しました。

⑬ TRIPLE WIDE IH

コンロ手前のスペースを有効活用できる3つ横並びのIHを採用。下ごしらえから仕上げまでスムーズに作業できます。

