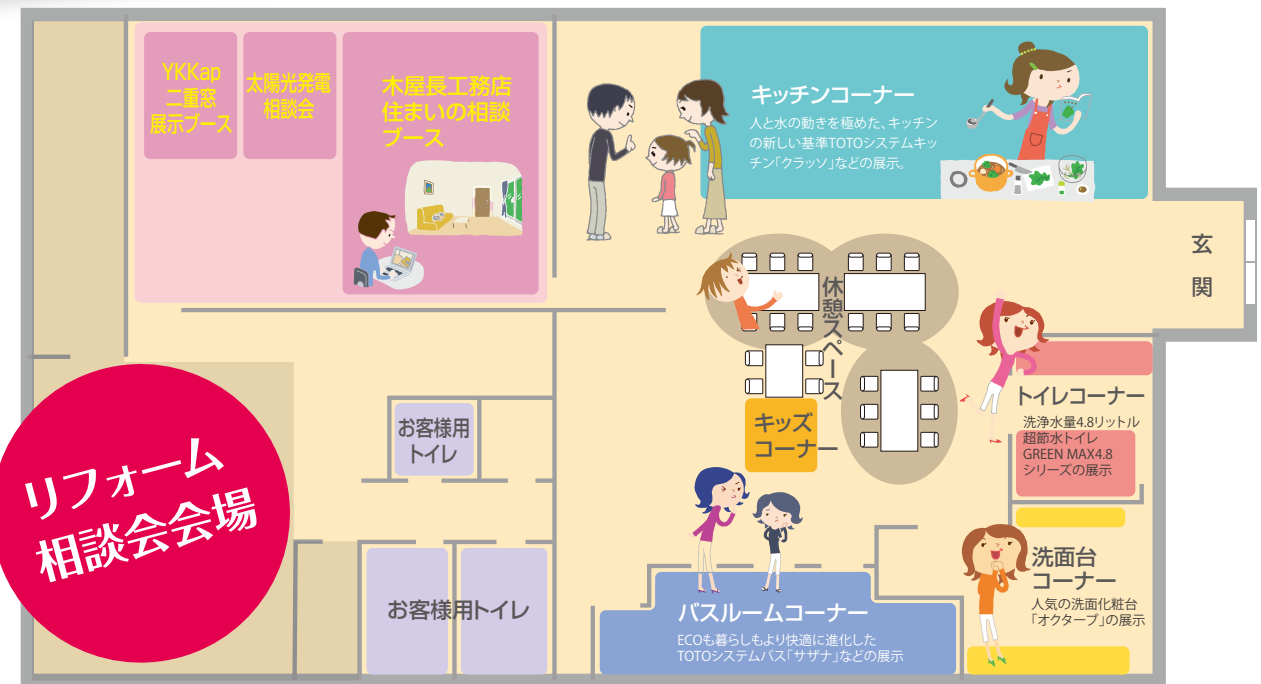


**Reform
+ Design
+ TOTO**

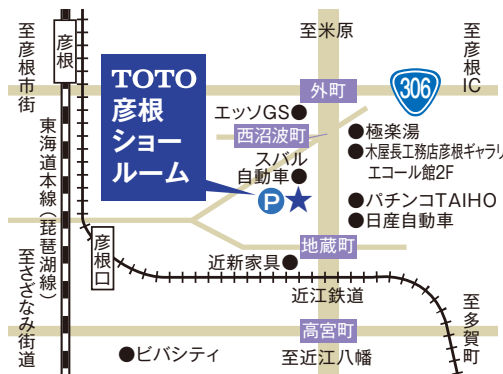
「使いやすい」「新しい」
だけじゃない
リフォーム+デザインで
叶うおしゃれな暮らし



木屋長工務店 × TOTO presents

リフォーム相談会
3/5 土・6 日 10:00-17:00

会場 TOTO彦根ショールーム
滋賀県彦根市西沼波町50



本チラシをご持参いただくと粗品をプレゼントいたします!

新築・建て替えのご相談会も同時開催! <http://www.kiyacho.jp> 木屋長工務店 検索

太陽光発電相談会
リフォームと同時に太陽光発電はいかがですか? 会場でシミュレーションいたします。
SOLARは京セラ ライフテックミツダ

二重窓で快適エコライフ!
今ある窓を二重窓にリフォームして、快適な暮らしを
エコ内窓 プラマードU YKK AP プラマードUをプラス!

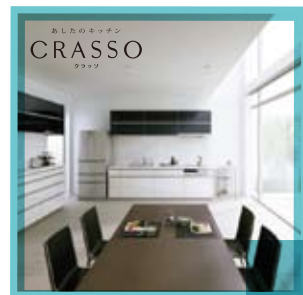
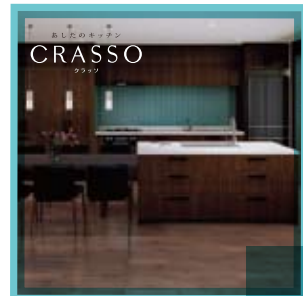
もう、オール電化の時代ですよ。 Ready? **オール電化の暮らし4つのPoint**
オール電化住宅は家庭内のすべてのエネルギーを電気でまかなう住宅です。電気がかえらる地球とあなたにプラスな毎日。

- 1 環境性 地球にやさしい!**
エコキュートなら、太陽にあためられた空気中の熱を有効活用してお湯を沸かすから、とっても省エネ。CO₂も大幅に減らすことができます。
- 2 経済性 光熱費がおトク!**
省エネ性能の高いエコキュートと、オール電化の料金メニューをあわせることで、毎月の光熱費がグーンとおトクになります。
- 3 安心 家族みんなにやすらぎ!**
オール電化は、火を使わない生活。お子さんからご高齢の方まで、安心してくらしていただけます。
- 4 快適 毎日こちいい!**
IHクッキングヒーターは、便利な機能が満載。さらにお掃除もとってもカンタン。空気も汚れにくく、キッチンを清潔に保つことができます。

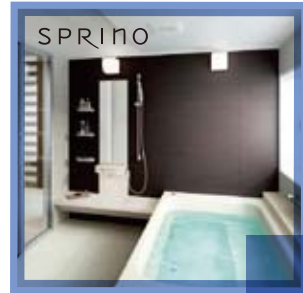
木屋長工務店 × TOTO presents 3/5 土・6 日 10:00-17:00 リフォーム相談会開催

TOTO ラインナップ

Kitchen



Bath



Sanitary



Reform Type1

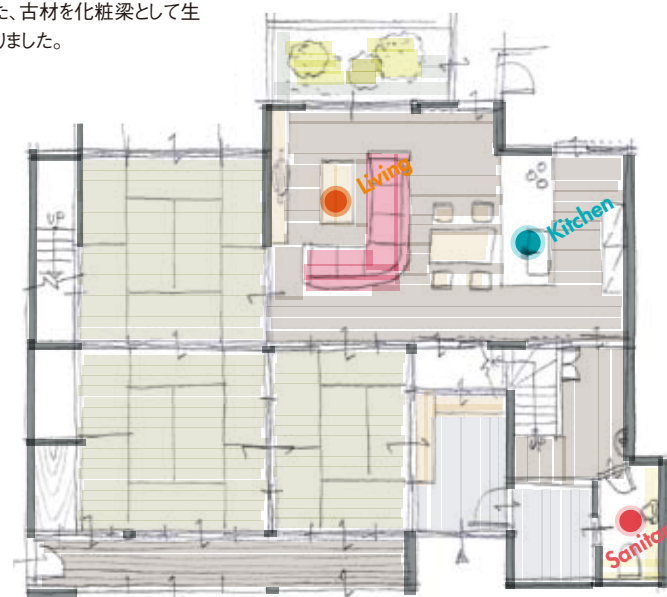
昔ながらのおうちも間取りを変えればこんなに違う!

築70年のお家のリフォーム。昔ながらの低い天井はダイニングキッチンを暗く、閉塞感のある雰囲気にしていました。そこで中二階を吹き抜けにし、東面きの窓を新しく取りつけることをご提案。また、古材を化粧梁として生き返らせ、70年の歴史を感じる素敵なお家となりました。

Reform Before



Reform After

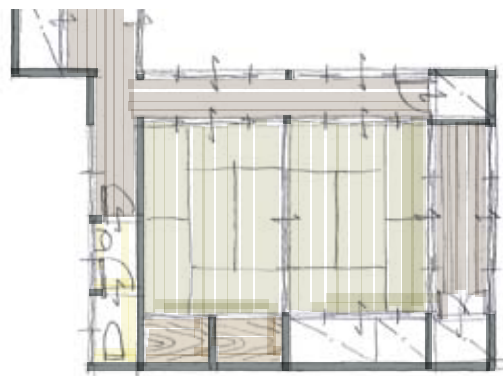


Reform Type2

2世帯が暮らしやすい家

息子さんのご結婚を機に、2世帯が暮らしやすいように…とリフォームを決断されました。水まわりと玄関を別に設け、つかず離れずのお互いに心地よい距離で暮らせるように配慮しています。

Reform Before

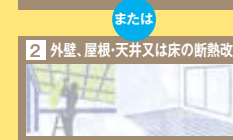


Reform After



リフォーム例1 節水型トイレ

節水型トイレや高断熱浴槽により住宅エコポイントを取得するには、下記の1または2のエコリフォームとあわせて実施する必要があります。



エコリフォーム (窓の断熱改修+節水型トイレ+バリアフリー改修) で

57,000pt (57,000円相当)

■内訳

- 窓の断熱改修(エコ内窓の設置・小) …… **7,000pt**
- 節水型トイレの設置 …… **20,000pt**
- バリアフリー改修(手すりの設置) …… **5,000pt**
- (出入口幅の拡張) …… **25,000pt**

※節水型トイレは設置台数にかかわらず **20,000pt**
 ※バリアフリー改修は1戸あたり上限 **50,000pt**

リフォーム例2 高断熱浴槽



エコリフォーム (窓の断熱改修+高断熱浴槽+バリアフリー改修) で

67,000pt (67,000円相当)

■内訳

- 窓の断熱改修(エコ内窓の設置・中) …… **12,000pt**
- 高断熱浴槽の設置 …… **20,000pt**
- バリアフリー改修(手すりの設置) …… **5,000pt**
- (段差の解消) …… **5,000pt**
- (出入口幅の拡張) …… **25,000pt**

※高断熱浴槽は設置台数にかかわらず **20,000pt**
 ※バリアフリー改修は1戸あたり上限 **50,000pt**



株式会社 木屋長工務店 / 一級建築士事務所 ベルメ Kiyacho 建築事務所

〒527-0037 滋賀県東近江市東今崎町1210-1 / FAX.0748-22-8183 / 建築業許可 滋賀県知事 (般-18) 第40027号 / 一級建築士事務所登録(チ)388号

お問い合わせはこちら TEL.0748-22-8180

<http://www.kiyacho.jp>

木屋長工務店

検索